

Opozorila

Montažo in električno priključitev naj izvede samo oseba z ustrežno kvalifikacijo. Pri montaži je potrebno upoštevati pravila stroke, veljavno zakonodajo in predpise.

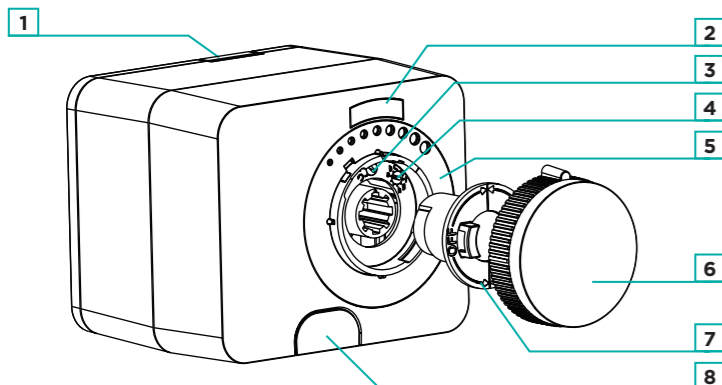
Pri montaži je potrebno zagotoviti, da je pogon montiran vstran od odprtih virov ognja ali vode. Če obstaja možnost poplave, je potrebno pogon montirati nad možnim nivojem poplavnega vodostaja. Prepovedano je vsako poseganje v pogon, ki ni opisano v navodilih. Preden se pristopi k montaži pogona, je potrebno zagotoviti, da deli v stiku s pogonom in osebo, ki montira, niso pod napetostjo.

Operater oz. uporabnik sistema je odgovoren za izbiro kvalificirane osebe, ki bo izvedla montažo pogona. Prav tako je uporabnik odgovoren tudi za pravilno delovanje in vzdrževanje sistema.

Nespoštovanje navodil in nestrokovno delo, lahko ima za posledico:

- nepravilno delovanje pogona
- ogrožanje varnega delovanja sistema
- poškodbe na sistemu
- nevarnost električnega in ali mehanskega udara za osebe v stiku s sistemom

Uvod



1 Tipka za montažo in demontažo pogona na ventil.

2 Indikator delovanja pogona.

Vrtenje pogona v nasprotni smeri urinega kazalca. Lučka sveti s polovično svetilnostjo, kadar je motorni pogon v končnem položaju.

Vrtenje pogona v smeri urinega kazalca. Lučka sveti s polovično svetilnostjo, kadar je motorni pogon v končnem položaju.

Sklopka je aktivirana

Status dodatnega stikala in modulacijskega pogona. Status ima več stanj:

Zelena sveti. Pogon deluje normalno.¹

Zelena utripa. Ni signala / prekinjena krmilna linija.¹ (Na voljo samo, če je izbran krmilni signal 2-10 V ali 4-20 mA).¹

Rdeča sveti. Aktivirano je dodatno stikalo.²

Rdeča utripa. Pogon ne more premagovati bremena ventila.¹

Rdeča utripa vsakih 5 sekund. Zaznana je bila blokada ventila, ki pa ni več prisotna.¹

Reset prikaza izvedemo s pritiskom na tipko ali ponovnim vlopom napajanja motornega pogona.

3 Gumb za nastavev smeri odpiranja pogona.²

4 Gumb za nastavev načina delovanja pogona.¹

5 Skala za prikaz položaja ventila.

6 Gumb za ročni pomik mešalnega ventila.

7 Obroček za dodatno stikalo.³

8 Tipka (sklopka) za ročni način delovanja.

¹ Samo pri modulacijskih pogonih.

² Samo pri modulacijskih in 2 točkovnih pogonih z ali brez dodatnega stikala.

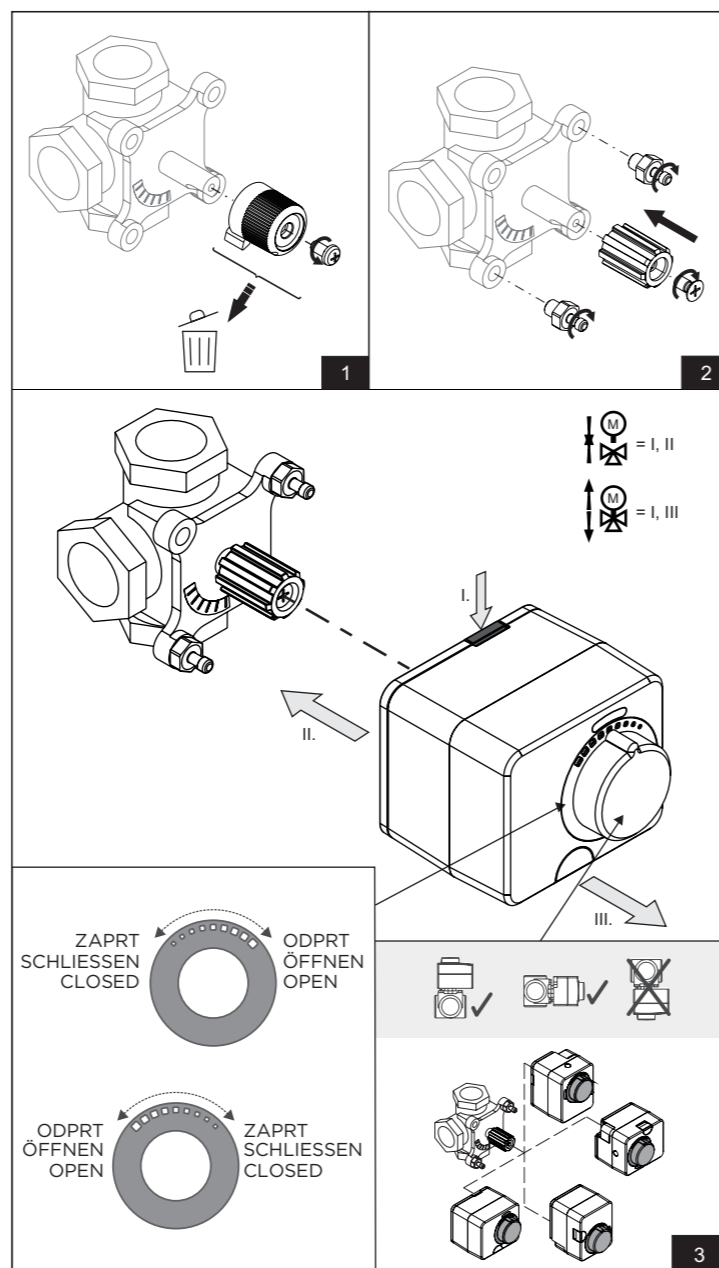
³ Samo pri 2 in 3 točkovnih pogonih z dodatnim stikalom.

Montaža izdelka

1. Ventil zavrtimo v sredinsko lego oziroma na sredino med odprtim in zaprtim položajem. Z osi ventila odstranimo gumb za ročni pomik in privijemo adapter za os pogona.

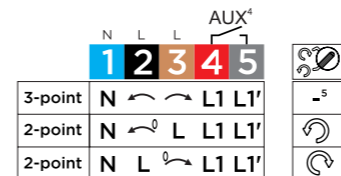
2. Na predvideno mesto na ventilu, privijemo zaporne vijake.

3. Na pogonu pritisnemo tipko za montažo pogona in ga nasadimo na os ventila. S pogona snamemo gumb za ročni pomik in obroček s skaljo. Pri snemanju obročka si pomagamo s ploščatim izvijačem. Nastavimo obroček za skalo oziroma smer odpiranja in zapiranja ventila ter ga vrnemo nazaj na pogon. Kot zadnje, vrnemo še gumb za ročni pomik. Demontažo pogona izvedemo tako, da držimo tipko za montažo pogona in ga potegnemo z ventila.



Električni priklop in nastavev

2 IN 3 TOČKOVNI POGON Z ALI BREZ DODATNEGA STIKALA

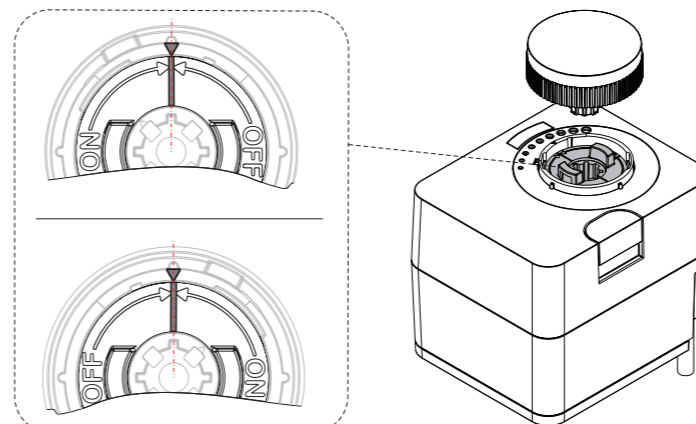


Nastavev položaja dodatnega stikala⁴

Za nastavev položaja vklopa dodatnega stikala, pritisnemo tipko in zavrtimo gumb za ročni pomik v položaj, kjer se naj aktivira dodatno stikalo. Ponovno pritisnemo tipko in odstranimo gumb za ročni pomik.

Z vrtenjem obročka za dodatno stikalo, nastavimo točko vklopa dodatnega stikala. Enega od dveh kazalcev, ki ločujeta ON in OFF polje na obročku, poravnamo s trikotno označbo na pokrovu motornega pogona. V področju ON je dodatno stikalo aktivirano, v področju OFF je dodatno stikalo deaktivirano.

Po nastavitvi vrnemo gumb za ročni pomik nazaj na pogon.



⁴ Samo pri 2 in 3 točkovnih pogonih z dodatnim stikalom.

⁵ Ni na voljo.

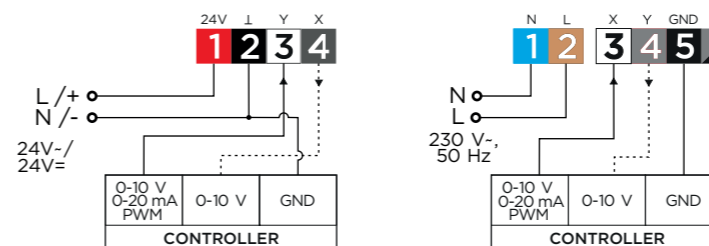
Nastavev smeri odpiranja ventila

Smer odpiranja ventila nastavimo z gumbom .

Simbol pomeni odpiranje v nasprotni smeri urinega kazalca.

Simbol pomeni odpiranje v smeri urinega kazalca.

MODULACIJSKI POGON 24 V IN 230 V



Pred pričetkom nastavev odstranimo gumb za ročni pomik ventila.

Nastavev smeri odpiranja ventila

Smer odpiranja ventila nastavimo z gumbom .

Simbol pomeni odpiranje v nasprotni smeri urinega kazalca.

Simbol pomeni odpiranje v smeri urinega kazalca.

Nastavev delovanja pogona z napajalno napetostjo 24 V

Delovanje pogona nastavimo z izbiro funkcije oz. kombinacije krmilnega signala in hitrosti pogona.

Želen način delovanja izberemo z gumbom .

Kombinacija krmilnega signala in hitrosti pogona so opisane v tabeli.

Signal (Y) [s]	0÷10V	2÷10V	0÷20mA	4÷20mA	PWM
60	a	c	e	g	i
120	b	d	f	h	j

Nastavev delovanja pogona z napajalno napetostjo 230 V

Delovanje pogona nastavimo z izbiro funkcije oz. krmilnega signala z gumbom . Možni krmilni signali so opisani v tabeli.

0÷10V	2÷10V	0÷20mA	4÷20mA	PWM
a, b	c, d	e, f	g, h	i, j

Po nastavitvah, vrnemo gumb za ročni pomik nazaj na pogon.

Ročni način delovanja

Za aktiviranje ročnega načina delovanja pritisnemo tipko . Na pogonu se prižgeta LED lučki in . Sedaj lahko z vrtenjem gumba za ročni pomik, zavrtimo ventil v poljuben položaj. Ročno delovanje izklopimo tako, da ponovno pritisnemo tipko .

Odstranjevanje stare električne in elektronske opreme

Odstranjevanje stare električne in elektronske opreme (Velja za države članice Evropske unije in ostale evropske države s sistemom ločenega zbiranja odpadkov).

Ta simbol na izdelku ali embalaži označuje, da ga ne smete odvreči kot gospodinjstvi odpadke. Oddati ga morate na zbirnih mestih za odpadno električno in elektronsko opremo (OEEO). S primerno odstranitvijo tega izdelka boste preprečili negativen vpliv na okolje in zdravje, ki bi ga sicer lahko povzročila njegova napačna odstranitev. Reciklaža materialov zmanjšuje porabo novih surovin. Za več informacij o recikliranju tega izdelka se obrnite na pristojne službe, komunalni servis ali trgovino, kjer ste ga kupili.

Tehnični podatki

Karakteristika	Vrednost
Navor	5 / 10 / 15 Nm (glej podatke na pogonu)
Hitrost vrtenja	12 / 24 / 60 / 120 / 240 / 480 s (glej podatke na pogonu)
Kot vrtenja	90°
Napajanje	2 in 3 point: 24 V- / 230 V- modulacijski: 24 V = / 24 V- (glej podatke na pogonu)
Krmilni signal	2-point, 3-point, modulacijsko (0÷10V / 0÷20mA / PWM)
Stošnja zaščite	IP42
Varnostni razred	II po EN60730-1 (pogoni z napajanjem 230 V-) III po EN60730-1 (pogoni z napajanjem 24 V = / 24 V-)
Dimenzije [šxvxg]	95 x 80 x92 mm
Ohišje	PC, termoplast
Temp. okolice	0 ÷ 50 °C
Masa	487 ÷ 965 g

Copyright © 2022 Seltron

Ta uporabniški priročnik je zaščiten z zakoni o avtorskih pravicah. Nobenega dela tega dokumenta se ne sme ponatisniti, razmnoževati, prevajati ali kopirati v sistem za shranjevanje in pridobivanje podatkov z elektronskimi ali mehanskimi sredstvi, s fotokopiranjem, snemanjem ali shranjevanjem brez pisnega dovoljenja podjetja Seltron. Pridržujemo si pravico do sprememb ali napak.

Seltron d.o.o.
Tržaška cesta 85 A
SL-2000 Maribor
Slovenija

T: +386 (0)2 671 96 00
F: +386 (0)2 671 96 66
info@seltron.si
www.seltron.eu



01MC060529