

Kompaktni vremensko voden regulator AHD20

Predstavitev



AHD20 je kompaktni vremensko voden regulator, vgrajen v ohišje motornega pogona. Uporablja se za regulacijo mešalnega ventila in obtočne črpalke za uravnavanje dovodne temperature pri ogrevanju ali hlajenju odvisno od zunanje temperature.

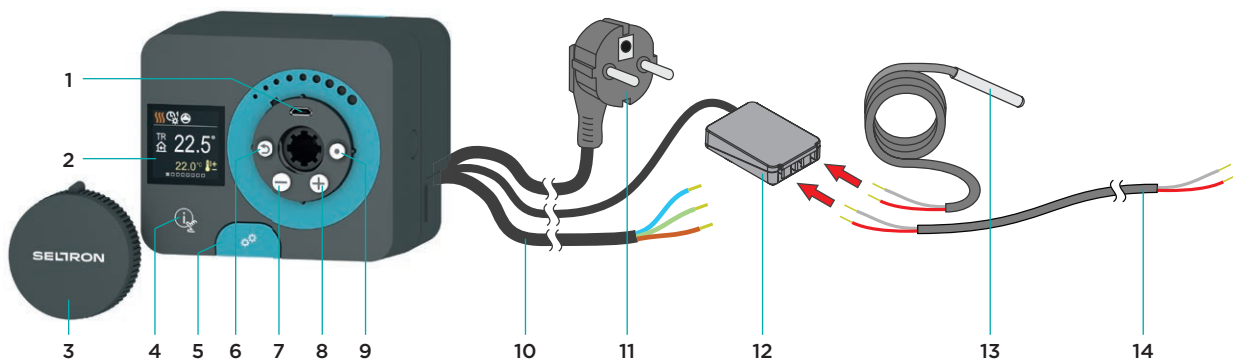
Uporaba

- Vremensko vodena regulacija ogrevanja in/ali haljenja.
- Reguliranje samostojnega mešalnega kroga (mešalni ventil in obtočna črpalka).
- Reguliranje dodatnega mešalnega kroga (mešalni ventil in obtočna črpalka).

Zmogljivost

- 2 pred-nastavljeni hidravlični shemi.
- Možnost priključitve do 4 tipal (dovod, zunanje, sobno/povratek, vir energije).
- Dva načina delovanja, vremensko vodeno (po zunanji temperaturi) ali termostatsko (po sobni temperaturi).
- Intuitivna nastavitve s pomočjo tipkovnice in barvnega displeja.
- Možnost priključitve tipala povratka in omejevanje moči ogrevalnega kroga.
- Hiter in enostaven "klik" sistem montaže na mešalni ventil.
- Samodejna prilagoditev zaslona glede na smer montaže.
- Možnost delovanja brez sobne enote (po ogrevalni krivulji).
- Možnost BUS povezave z več regulatorji v primeru večjega sistema.
- Diagnostika napak in samodejno aktiviranje alternativnega načina delovanja.
- Povezljivost v SeltronHome platformo z možnostjo oddaljenega nadzora.

Opis



- 1 - USB priključek za programsko posodobitev in povezavo z osebnim računalnikom.
- 2 - Grafični zaslon.
- 3 - Gumb za ročni pomik.
- 4 - Gumb ⓘ. Pomoč.
- 5 - Sklopka za ročno delovanje.
- 6 - Gumb ↻. Vrnitev nazaj.
- 7 - Gumb ←. Pomik v levo, zmanjševanje.

- 8 - Gumb →. Pomik v desno, povečevanje
- 9 - Gumb ⏹. Vstop v meni, potrditev izbire.
- 10 - Predožičen kabel za obtočno črpalko.
- 11 - Predožičen napajalni kabel z vtikačem.
- 12 - Spojna doza za tipala in komunikacijo.
- 13 - Temperaturna tipala.
- 14 - COM in BUS povezave.

Uporaba	AHD20	AHD20W
Vremensko vodena regulacija ogrevanja in/ali haljenja	•	•
Reguliranje mešalnega ogrevalnega kroga (mešalni ventil in obtočna črpalka)	•	•
Tehnične lastnosti		
Število prednastavljenih hidravličnih shem	2	2
Število elektronskih relejev	1	1
Število vhodov za temperaturna tipala	4	4
Možnost nastavitve temperature 10÷90 °C	•	•
Dodatno tipalo za merjenje temperature vira	•	•
Možnost BUS-povezave regulatorjev AHD med seboj in z drugimi regulatorji ogrevanja Seltron	•	•
Brezžična povezljivost (povezava brezžične sobne enote in zunanjega tipala, WiFi povezava z internetom)	–	•
Uporabniške funkcije		
Ogrevanje ali hlajenje prostorov po časovnem programu	•	•
Varovanje ogrevalnega sistema		
Zaščita proti zmrzovanju	•	•
Antiblokirna funkcija za mešalni ventil	•	•
Antiblokirna funkcija za črpalko	•	•
Omejevanje maksimalne dovodne temperature za talno ogrevanje	•	•
Prikaz podatkov		
Prikaz obvestil in opozoril o delovanju ogrevalnega sistema	•	•
Prikaz temperatur in drugih podatkov o delovanju	•	•
Podroben prikaz temperatur za tekoči dan	•	•
Pregled podatkov o temperaturi za obdobje zadnjega tedna	•	•
Signalizacija smeri vrtenja mešalnega ventila	•	•
Regulacija in signalizacija delovanja obtočne črpalke	•	•
Oddaljeni dostop		
Možnost USB-povezave z osebnim računalnikom	•	•
Povezljivost v platformo SeltronHome, ki omogoča oddaljen nadzor prek pametnega telefona ali tablice	•	•
Nastavitev in montaža		
Zagonski čarovnik za preprost in hiter zagon naprave	•	•
14-jezični uporabniški vmesnik: EN, DE, FR, NL, PL, ES, SL, IT, CZ, SK, HR, RU, HU in UA	•	•
Konektorski sistem priključitve tipal	•	•
Nastavitev delovanja z izbiro hidravlične sheme	•	•
Nastavitev smeri vrtenja mešalnega ventila	•	•
Beleženje in prikaz sprememb nastavitvev	•	•
Možnost priklica osnovnih nastavitvev ob izgubi ali neželenih spremembah	•	•
Možnost montaže na različne tipe mešalnih ventilov	•	•
Sistem montaže "na klik"	•	•
Spojna doza za tipala je predožičena v regulator	•	•
Napajalni kabel opremljen z vtikačem	•	•

Izpostavljene funkcionalnosti



Sklopka za ročno delovanje

Sklopko za ročno delovanje kompaktnega regulatorja AHD aktiviramo s pritiskom na tipko . Po aktiviranju sklopke je mogoč ročen premik ventila, hkrati se prekine avtomatska regulacija in po potrebi tudi delovanje obtočne črpalke.

Delovanje v ročnem načinu se signalizira na displeju.



Hitra montaža

Inovativen pribor in sistem montaže omogočata hitro montažo in demontažo kompaktnega regulatorja AHD na mešalni ventil, povečini brez uporabe orodja. Montaža ventila se izvede po sistemu „push-on“. Za demontažo pa le sprostimo varovalo na prirobnici in snamemo regulator z ventila.

Pogon se med delovanjem ne more samodejno sneti z ventila.

Na voljo so pribori za večino mešalnih ventilov na trgu.



Prijazen uporabniški vmesnik

Uporabniški vmesnik se sestoji iz barvnega displeja in tipkovnice. Tipkovnico smo namensko namestili pod gumb za ročni pomik, saj s tem preprečujemo neželene spremembe nastavitvev regulatorja.

Za jasen in uporabniku prijazen prikaz podatkov ima regulator vgrajen barven grafični zaslon z ločljivostjo 240 x 240 pik, z možnostjo nastavitve jakosti osvetlitve. Samodejna orientacija zaslona zagotavlja berljivost podatkov ne glede na pozicijo montaže regulatorja.

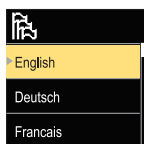


Plug-in konektorji

Kompaktni regulator AHD ima v ohišju vgrajeno vtičnico za konektorski priklop napajalnega kabla. To omogoča preprost odklop napajanja v primeru vzdrževalnih del, brez uporabe orodja.

Tipala in druge povezave se priključijo v zunanjo spojno dozo, kjer je možno priključiti:

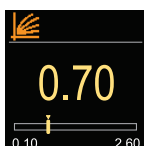
- Tipala T1-T4.
- Bus povezavo z drugim regulatorjem.
- Sobno enoto.



Korak 1



Korak 2



Korak 3



Korak 4

Nastavitev regulatorja s čarovnikom

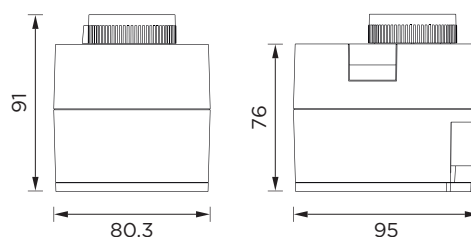
Regulator ima vgrajen čarovnik za prvo nastavitvev regulatorja. Poteka v štirih korakih in zajema:

- Korak 1:** izbira jezika.
- Korak 2:** izbira hidravlične sheme.
- Korak 3:** izbira strmine ogrevalne krivulje.
- Korak 4:** izbira smeri odpiranja mešalnega ventila.

Regulator je po zaključku tega postopka nastavljen in pripravljen za osnovno delovanje.

Tehnični podatki	AHD20
Prikazovalnik TFT	•
Tipkovnica	•
Lastna poraba	Največ 3,5 W
Poraba energije v pripravljenosti	Največ 0,5 W
Navor	5 Nm
Kot vrtenja	90 < °
Hitrost vrtenja	2 min 90 < °
Regulacija mešalnega ventila	3-točkovno PID
Regulacija obtočne črpalke	2-točkovno (ON/OFF)
Krmilni izhod	elektronski rele, 1 (1) A ~, 250 V~
Priključna napetost	230 V ~, 50 Hz
Največja lastna poraba	5 W
Napajanje ure	Baterija CR1025 (Li-Mn) 3 V
Natančnost ure	+/-1 s (24 h) pri 20 °C
Stopnja zaščite	IP42 po EN 60529
Zaščitni razred	I po EN 60730-1
Tip temperaturnih tipal	Pt1000
Material ohišja	PC - temno siva
Delovna temperatura	0÷50 °C
Temperatura skladiščenja	-20÷65 °C
Masa izdelka	800±1.000 g
Število kosov v pakirni enoti	12 kosov

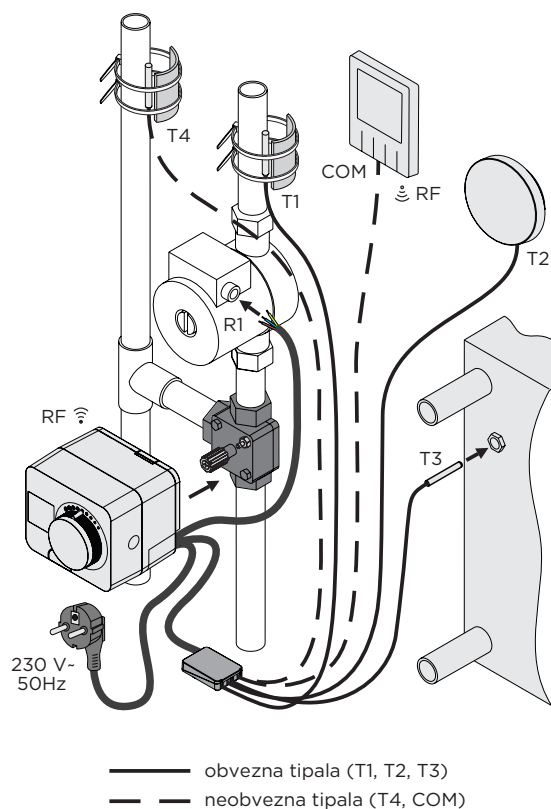
Mere

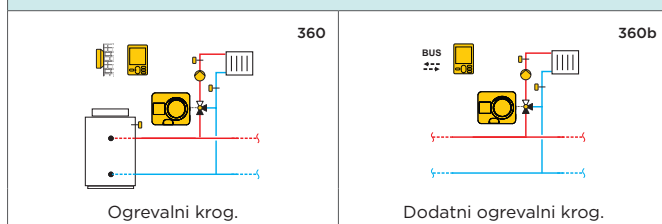


Elektro priključitev

Legenda:

- obvezna tipala (T1, T2, T3)
- - - neobvezna tipala (T4, COM)



Hidravlične sheme za AHD20

Izdelek
Koda za naročanje Opis


1AHD2021-050	Kompaktni vremensko voden regulator SELTRON AHD20, 2x TF/Pt, 1xAFD/Pt
1AHD20W21-050	Kompaktni vremensko voden regulator SELTRON AHD20W, brezžični, 2x TF/Pt, 1xAFD/Pt

Pribor

1AVDMSA+NNO	Seltron, Acaso, Brv, Esbe Type F & G & MG, Hora, Imit, Imp, Ivar, Paw old type, Somatherm, Valvex Controlmix, Wip (5 Nm)
1AVDMSB+NNO	Seltron, Acaso, Brv, Esbe Type F & G & MG, Hora, Imit, Imp, Ivar, Paw old type, Somatherm, Valvex Controlmix, Wip(10 Nm+)
1AVDMSC+NNO	Afriso ARV series, Danfoss HFE series, Esbe 3F & 4F & T series
1AVDMSD+NNO	Meibes novi ventil, Brv
1AVDMSE+NNO	Landis & Gyr, Siemens - Type VBI, Type VBF
1AVDMSF+NNO	Meibes stari ventil, Wita
1AVDMSG+NNO	Esbe VRG series
1AVDMSH+NNO	Brv 1060 & 1050 series, Herz MV3P & MV4P series, Womix MIX M
1AVDMSI+NNO	Honeywell V544.., V543..
1AVDMSJ+NNO	Paw K32, K33, K34
1AVDMSK+NNO	Danfoss HRB, HRE
1AVDMSL+NNO	Vexve AMV Series, ABV Series
1AVDMST+NNO	Krogelni ventil ISO 5211, prirobnica F03, os L/D 9 mm
1AVDMSU+NNO	Krogelni ventil ISO 5211, prirobnica F04, os L/D 9 mm
1AVDMSV+NNO	Krogelni ventil ISO 5211, prirobnica F04, os L/D 11 mm
1AVDMSW+NNO	Krogelni ventil ISO 5211, prirobnica F05, os L/D 11 mm



1FODPT-NNO	Zunanje temperaturno tipalo SELTRON AFD/Pt
------------	--



1RBD30F-060	Sobna enota SELTRON RCD20, žična priključitev, nadometna montaža
1RBD30WF-060	Sobna enota SELTRON RCD20, brezžična priključitev, nadometna montaža



1GWD3E-050	Komunikacijski modul SELTRON GWD3E
------------	------------------------------------

Seltron d.o.o.
Tržaška cesta 85 A
SI-2000 Maribor
Slovenija

T: +386 (0)2 671 96 00
F: +386 (0)2 671 96 66
sales@seltron.si
www.seltron.si