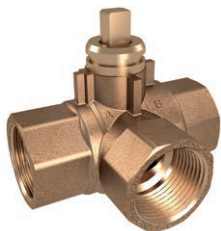


3-potni conski krogelni ventil, notranji navoj, s hitrim priključkom za pogon BVQ-3100

Predstavitev



Uporaba

- Za hišne in komercialne zaprte hidravlične sisteme ogrevanja in hlajenja.
- Za preklopne aplikacije.

Zmogljivosti

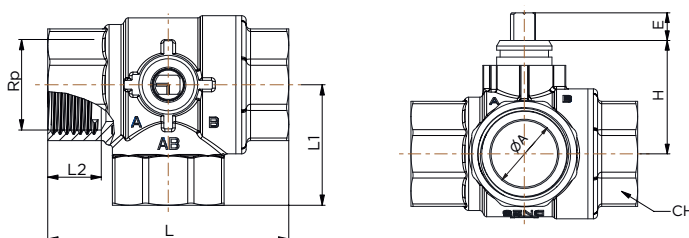
- Hitra montaža pogona.
- DN15 ÷ DN32.
- Stebla ventila ni mogoče odviti.
- Nizek delovni moment.
- Napačna montaža pogona na ventil ni možna.

Tehnični podatki

Priključek za pogon	Hitra montaža
Cevni priključek	Rp Notranji navoj ISO 7-1
Nominalni tlak	PN25
Maks. diferenčni tlak	6 bar (max 2 bara za tiho delovanje)
Temperatura tekočine	-15 °C do +110 °C ; +130 °C kratkotrajni skoki (temperatura tekočine je lahko omejena glede na tip pogona)
Tekočine	Voda, voda z glikolom do 50 % vol. Upoštevati je treba zahteve glede kakovosti vode, določene v VDI 2035.
Stopnja prepuščanja	Stopnja B po: EN 12266-1:2003
Kot vrtenja	90 °
Vzdrževanje	Brez vzdrževanja. Priporočljiva je vgradnja filtra.
Položaj montaže	Navpično do vodoravno (glede na steblo)
Materiali	Telo-CW617N medenina; Tesnjenje -PTFE, EPDM

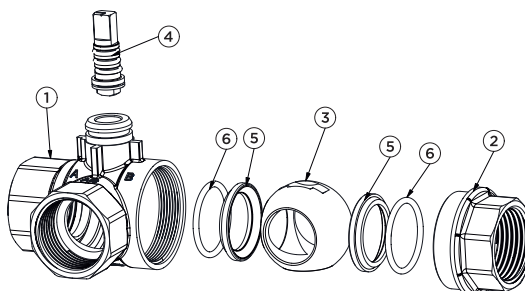
Mere

Tip	DN	Priključek	L(mm)	L1(mm)	L2(mm)	H(mm)	ØA(mm)	E(mm)	CH(mm)	Kvsm ³ /h	Masa (g)
BVQ3115L	DN15	Rp 1/2 "	72	36	13	31	15	10	25	4,3	
BVQ3120L	DN20	Rp 3/4 "	72	36	14	34	20	10	31	8,3	
BVQ3125L	DN25	Rp 1 "	82	41	16	38,5	25	10	38	13	
BVQ3132L	DN32	Rp 1 ¼ "	94	47	17	43,5	32	10	48	21	



Struktura 3-potnih krogelnih ventilov

- 1 - Telo
- 2 - Matica
- 3 - Krogla
- 4 - Steblo z o-tesnili
- 5 - Teflonski sedež
- 6 - O-tesnilo



Izpostavljene funkcionalnosti



Hitra montaža pogona

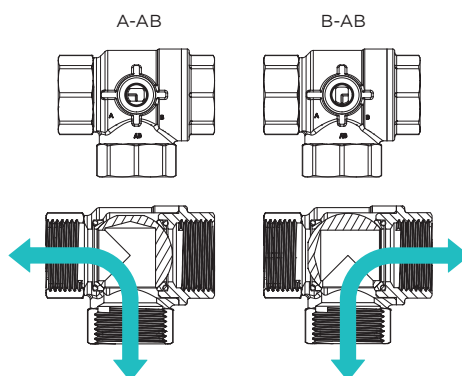
Pogon je mogoče ročno namestiti na ventil, brez uporabe orodja, s premikanjem motornega pogona navpično navzdol.

Napačna montaža pogona na ventil ni možna

Možna je le ena pozicija montaže pogona na ventil. Utori na pogonu se morajo ujemati z rebri na vratu ventila.

Za demontažo pogona iz ventila je treba kovinski zatič izvleči do položaja za odklepanje.

Smer pretoka



Tipška oznaka ventila

BV Q 3 1 15 L

- BV:** krogelni ventil
- Q:** hiter priključek za pogon
- 3:** 3-potni ventil (2=prehodni ventil)
- 1:** notranji navoj (2=zunanji navoj, 3= kompresijski priključki)
- 15:** DN15 (20=DN20, 25=DN25, 32=DN32)
- L:** oblika krogle (L=izvrtina v krogli)

3-potne ventile BVQ-3100 krmilijo AQD pogoni za conske ventile.

Pogoni, z 2-točkovnim signalom, so priporočljivi za preklopne aplikacije.

Ventili se lahko uporabljajo tudi v kombinaciji z drugimi pogoni iz družine AQD, krmiljenimi s 3-točkovnim ali moduliranim krmilnim signalom.

Izdelek	Koda za naročanje	Opis	
Ventili			
	1BVQ3115L00	Ventil BVQ3115L, DN15, Rp 1/2", krogla tip L	
	1BVQ3120L00	Ventil BVQ3120L, DN20, Rp 3/4", krogla tip L	
	1BVQ3125L00	Ventil BVQ3125L, DN25, Rp 1", krogla tip L	
	1BVQ3132L00	Ventil BVQ3132L, DN32, Rp 1 1/4", krogla tip L	
Primerni pogoni			
	Proporočeno	1AQD05230223	Motorni pogon AQDR, 2P, 5 Nm, 30 s, 230 VAC
		1AQD05B30223	Motorni pogon AQDRS, 2P+S, 5 Nm, 30 s, 230 VAC
		1AQD05230423	Motorni pogon AQDR, 2P, 5 Nm, 30 s, 24 VAC
		1AQD05B30423	Motorni pogon AQDRS, 2P+S, 5 Nm, 30 s, 24 VAC
	Alternativa	1AQD101M2223	Motorni pogon AQDR, 2P, 10 Nm, 60 s, 230 VAC
		1AQD101MB223	Motorni pogon AQDRS, 2P+S, 10 Nm, 60 s, 230 VAC