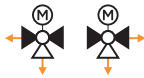


Motorni pogon s 3-potnim conskim krogelnim ventilom BVQ3100, s hitrim priključkom AQD

Predstavitev



AQD motorni pogoni so namenjeni krmiljenju 3-potnih conskih krogelnih ventilov BVQ3100. Pogone je mogoče uporabiti za različne conske aplikacije, v hišnih in komercialnih zaprtih hidravličnih sistemih ogrevanja in hlajenja. Inovativna zasnova omogoča hitro montažo in demontažo pogona brez uporabe orodja. Pogoni so primerni za preklonke aplikacije.

Uporaba

- Za krmiljenje conskih ventilov v sistemih ogrevanja in hlajenja.
- Preklop med ogrevanjem in hlajenjem.
- Preklop med ogrevanjem in ogrevanje sanitarne vode.
- Preklop med različnimi viri toplote.
- Drugi različni sistemi ogrevanja.

Zmožljivosti

- Zasnovan kot enota, pogon z ventilom.
- Enostavna montaža in demontaža na ventilih.
- Kompaktna velikost.
- Zasnovani kot družina izdelkov s široko paleto izdelkov.
- Modularna zasnova, pogone je mogoče prilagoditi različnim potrebam strank.
- Napačna montaža pogona na ventil ni možna.

Pregled tipov				
Vrtilni moment	AQD	AQDR	AQDRS	AQDY
5 Nm	•	•	•	•
10 Nm	•	•	•	•
15 Nm	•	•	•	•
Način delovanja				
Dvotočkovno	—	•	•	—
Trotočkovno	•	—	—	—
Proporcionalno 0(2)÷10 V ali 0(4)÷20 mA	—	—	—	•
Možne hitrosti vrtenja				
15 s/90 °	*(5 Nm)	*(5 Nm)	*(5 Nm)	*(5 Nm)
30 s/90 °	*(5 Nm)	*(5 Nm)	*(5 Nm)	*(5 Nm)
60 s/90 °	•	•	•	•
Napajanje				
230 V~, 50 Hz	•	•	•	—
24 V~, 50 Hz	•	•	•	—
24 V=	—	—	—	•
Stikalo za vklop črpalke				
Nastavljivo dodatno stikalo za vklop obtočne črpalke	—	—	•	—

Različice

Modularna zasnova

Pogone je mogoče prilagoditi različnim potrebam strank: standardna izvedba (z vsemi funkcijami) in osnovna izvedba, posebej primerna za vgradnjo v toplotne črpalke in druge OEM naprave.

Pogoni so na voljo z naslednjimi funkcijami:

- Z ali brez ročnega upravljanja.
- Z ali brez LED indikacije.
- S kabelskim priključkom ali konektorjem.



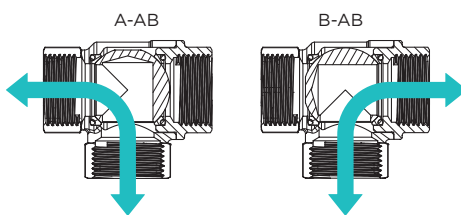
Izpostavljene funkcionalnosti

**Hitra montaža pogona**

Inovativna zasnova in sistem vgradnje zagotavljata hitro montažo in demontažo pogona AQD na/iz ventila, brez orodja.


Napačna montaža pogona na ventil ni možna

Možna je le ena pozicija montaže pogona na ventil. Utori na pogonu se morajo ujemati z rebri na vratu ventila. Za demontažo pogona iz ventila je treba kovinski zatič izvleči do položaja za odklepanje.

**Smer pretoka****Signalizacija delovanja**

- Z LED diodami na pogonu (standardna izvedba).
- Z mehansko indikacijo na pogonu (osnovna izvedba).

Ročno delovanje

Ročni način delovanja pogona se lahko aktivira s pritiskom na gumb  (standardna izvedba).

**Plug-in konektor**

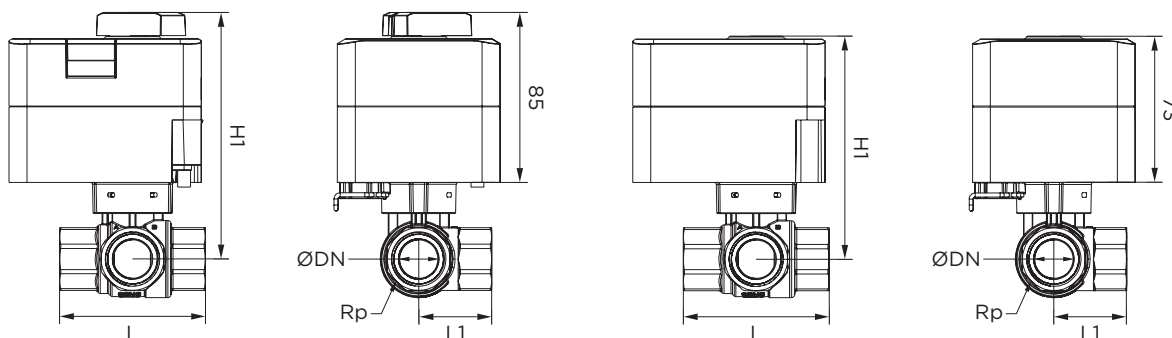
Motorni pogon AQD ima vgrajeno konektorsko vtičnico za hiter prikllop napajalnega kabla.

Stikalo AUX

Motorni pogon AQD ima možnost dodatnega AUX stikala za vklop bremen do 5 A, 230 V-.

Izbira smeri vrtenja

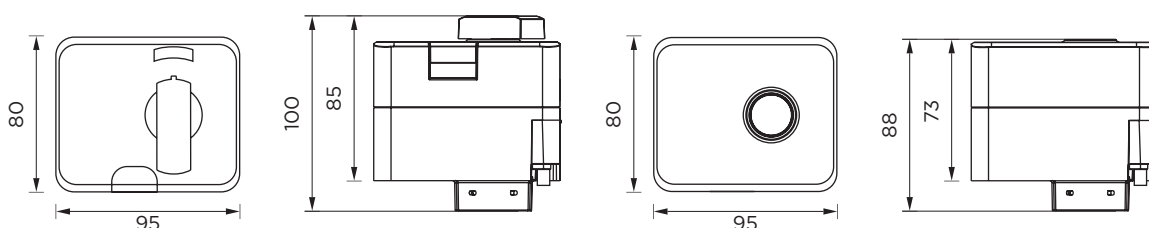
Za dostop do nastavitve je treba pokrov kabla odstraniti (2-P standard izvedba).

Pogoni z ventili BVQ3100

Tip	DN	Priključek	L (mm)	L1 (mm)	H1 (mm)	H1 (mm) Basic
BVQ3115L	DN15	Rp 1/2"	72	36	119	107,5
BVQ3120L	DN20	Rp 3/4"	72	36	122	110,5
BVQ3125L	DN25	Rp 1"	82	41	126,5	115
BVQ3132L	DN32	Rp 1 1/4"	94	47	131,5	120

Tehnični podatki	AQD	AQDR	AQDRS	AQDY
Priključna napetost	230 V- or 24 V-			24 V- or 24 V=
Lastna poraba	2,5÷5 W			
Dodatno stikalo za izklop črpalke	—	—	250 V-, 3 A	—
Stopnja zaščite	IP 42			
Zaščitni razred	II za napajanje 230 V-, III za napajanje 24 V-/V=			
Uporabljeni standardi	EN 60730-1, EN 60730-2-14			
Material ohišja	PC - temno siv			
Standardna dolžina kabla	2 m			
Temperatura okolice	0÷50 °C			
Temperatura skladiščenja	-20÷75 °C			
Vlažnost	Max. 90 % RH, brez kondenzacije			
vzdrževanje	Ne potrebuje vzdrževanja			
Masa izdelka	390÷860 g			

Mere





Električna priključitev



AQD pogoni so namenjeni krmiljenju 3-potnih conskih krogelnih ventilov BVQ3100.

Pogoni, z 2-točkovnim signalom, so priporočljivi za preklopne aplikacije.

Ventili se lahko uporabljajo tudi v kombinaciji z drugimi pogoni iz družine AQD, krmiljenimi s 3-točkovnim ali moduliranim krmilnim signalom.

Izdelek	Koda za naročanje	Opis
AQD Basic - brez led indikatorja in ročnega upravljanja		
	1AQD05215263	Pogon AQD Basic, 2P, 5 Nm, 15 s, 230 VAC, kontektor
	1AQD05230263	Pogon AQD Basic, 2P, 5 Nm, 30 s, 230 VAC, kontektor
	1AQD05215253	Pogon AQD Basic, 2P, 5 Nm, 15 s, 230 VAC, kabel
	1AQD05230253	Pogon AQD Basic, 2P, 5 Nm, 30 s, 230 VAC, kabel
AQD Standard - z led indikatorjem, ročnim upravljanjem in kablom		
	1AQD05215223	Pogon AQD Standard, 2P, 5 Nm, 15 s, 230 VAC
	1AQD05230223	Pogon AQD Standard, 2P, 5 Nm, 30 s, 230 VAC
	1AQD05B30223	Pogon AQD Standard, 2P+S, 5 Nm, 30 s, 230 VAC
	1AQD05230423	Pogon AQD Standard, 2P, 5 Nm, 30 s, 24 VAC
	1AQD05B30423	Pogon AQD Standard, 2P+S, 5 Nm, 30 s, 24 VAC
	Alternativa za 3-potne BVQ3100 conske krogelne ventile DN32	1AQD1021M223
	1AQD10B1M223	Pogon AQD Standard, 2P+S, 10 Nm, 60 s, 230 VAC

Seltron d.o.o.
Tržaška cesta 85 A
SI-2000 Maribor
Slovenija

T: +386 (0)2 671 96 00
F: +386 (0)2 671 96 66
sales@seltron.si
www.seltron.si